

dne **8. 10. 2024** od **8:00** do **15:00** hodin

Plánovaná odstávka zahrnuje tyto lokality:**Horní Město (okres Bruntál)**část obce **Horní Město**

č. p. 1-8, 12, 13, 15, 20, 21, 22, 24, 26, 27, 28, 32, 33, 34, 36, 37, 38, 39, 43, 45, 48-52, 54, 58, 59, 60, 61, 63-67, 70, 71, 74, 75, 77-82, 85-92, 94, 95, 97, 98, 99, 100, 102, 103, 104, 107, 108, 110-114, 117-121, 123-128, 135, 136, 137, 138, 140, 141, 142, 145, 146, 148, 153, 154, 159-165, 167, 168, 169, 171, 174, 175, 176, 177, 181, 183, 184, 188-248, 254

č. ev. 5, 6

část obce **Rešov**

č. p. 1, 3, 5, 10, 13, 15, 17, 21, 26, 27, 29, 32, 33, 36, 38, 44, 48, 52, 53, 54, 56, 59, 60, 61, 64, 66, 67, 68, 69, 83, 84, 88, 90, 92, 93, 101, 104, 106, 107, 108

č. ev. 2, 3, 5, 25

kat. území **Rešov** (kód **740179**): parcelní č. 2, 38, 41/8, 63/3, 232/2, 645/5

část obce **Skály**

č. p. 2, 4, 39, 40, 51, 85

kat. území **Skály u Rýmařova** (kód **748170**): parcelní č. 196, 287/1

kat. území **Horní Město** (kód **643548**): parcelní č. 13/5, 15/3, 103, 226, 227/2, 230/2, 374/2, 386, 429, 562/1, 567/3, 620, 676, 954, 955/1

Tvrdkov (okres Bruntál)část obce **Ruda**

č. p. 123

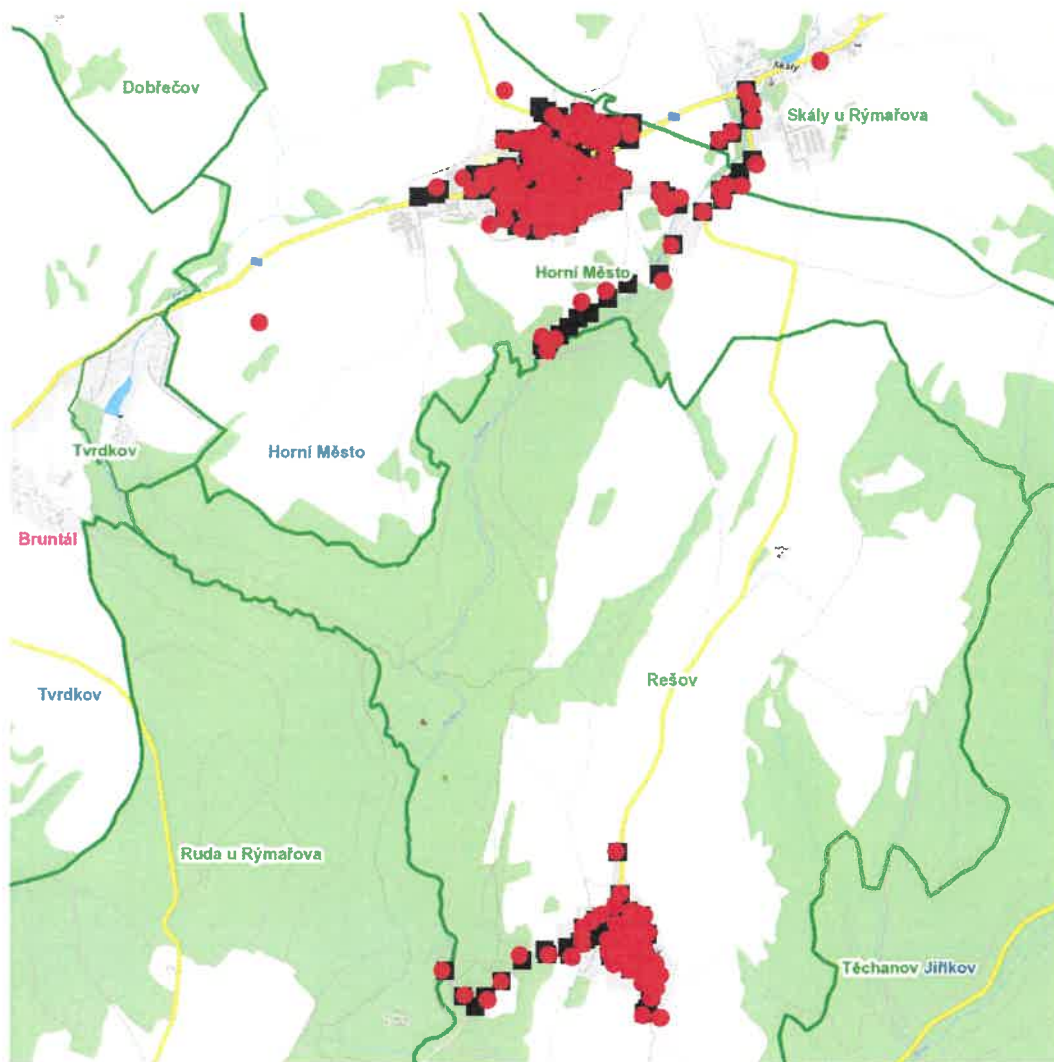
UPOZORNĚNÍ

Dotčené zařízení distribuční soustavy je nutné i v době odstávky považovat za zařízení pod napětím, a proto vás žádáme o dodržení všech zásad bezpečnosti a provedení opatření potřebných k zamezení případných škod na zdraví a majetku. | Provozovatelé výroben elektřiny jsou povinni zajistit přerušeni dodávky elektřiny z výroby do vypnutého úseku distribuční soustavy.

NEJDE VÁM ELEKTRINA...

TIP: Registrujte se zdarma na www.cezdistribuce.cz/sluzba a informace o odstávkách elektřiny budete dostávat e-mailem nebo SMS. U poruch zasiláme SMS s předpokládanou dobou obnovení dodávek. | Aktuální stav dodávek elektřiny na konkrétní adrese zjistíte snadno, rychle a bez registrace na portále **Bez Šťávy** (www.bezstavy.cz).

dne **8. 10. 2024** od **8:00** do **15:00** hodin



Orientační mapový podklad odstávkou dotčených lokalit

VYSVĚTLIVKY

- – adresy dotčené odstávkou elektřiny
- – místa připojení k elektrické síti dotčená odstávkou

INFORMACE ZASLÁNA

IDDS: azrbd7c (Obec Horní Město)

IDDS: 48fbkii (Obec Tvrdkov)

dne **8. 10. 2024** od **12:00** do **15:00** hodin

Plánovaná odstávka zahrnuje tyto lokality:**Horní Město (okres Bruntál)**část obce **Skály**

č. p. 1, 3-11, 13, 14, 16, 17, 18, 19, 22, 24, 31, 32, 33, 36, 44, 45, 46, 52, 56, 57, 58, 60, 66, 67, 71, 72, 75, 82, 84, 87

část obce **Stříbrné Hory**

č. p. 2-10, 12, 14, 16, 17, 18, 19, 22, 23, 24, 26, 28, 29, 30, 34, 36-46, 48, 49, 52

č. ev. 1, 2

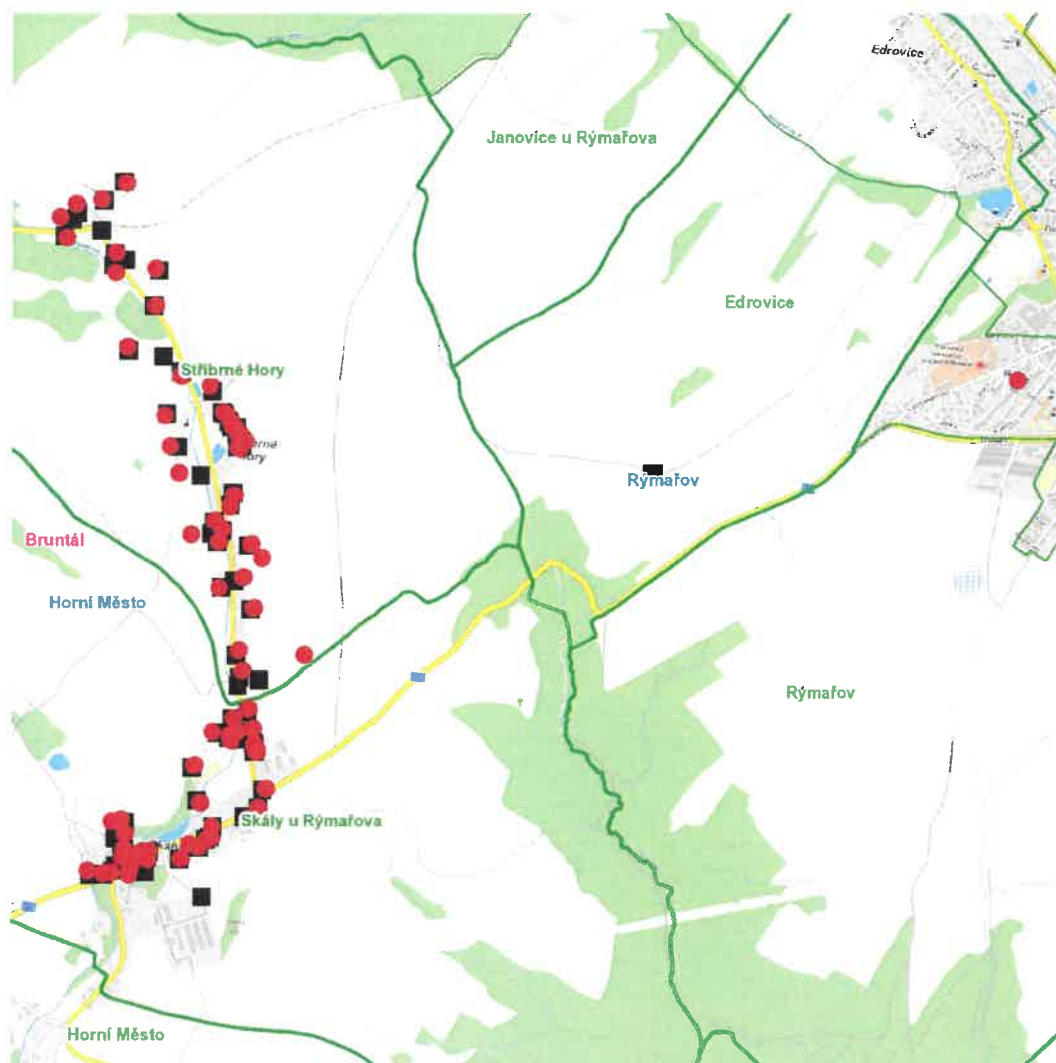
kat. území **Stříbrné Hory** (kód **643556**): parcelní č. 201/4, 202/4kat. území **Rýmařov** (kód **744468**): parcelní č. 366**UPOZORNĚNÍ**

Dotčené zařízení distribuční soustavy je nutné i v době odstávky považovat za zařízení pod napětím, a proto vás žádáme o dodržení všech zásad bezpečnosti a provedení opatření potřebných k zamezení případných škod na zdraví a majetku. | Provozovatelé výroben elektřiny jsou povinni zajistit přerušeni dodávky elektřiny z výroby do vypnutého úseku distribuční soustavy.

NEJDE VÁM ELEKTRINA...

TIP: Registrujte se zdarma na www.cezdistribuce.cz/sluzba a informace o odstávkách elektřiny budete dostávat e-mailem nebo SMS. U poruch zasíláme SMS s předpokládanou dobou obnovení dodávek. | Aktuální stav dodávek elektřiny na konkrétní adrese zjistíte snadno, rychle a bez registrace na portále **Bez Šťávy** (www.bezstavy.cz).

dne **8. 10. 2024** od **12:00** do **15:00** hodin



Orientační mapový podklad odstávkou dotčených lokalit

VYSVĚTLIVKY

- – adresy dotčené odstávkou elektřiny
- – místa připojení k elektrické síti dotčená odstávkou

INFORMACE ZASLÁNA

IDDS: azrbd7c (Obec Horní Město)

IDDS: 7zkbugk (Město Rýmařov)